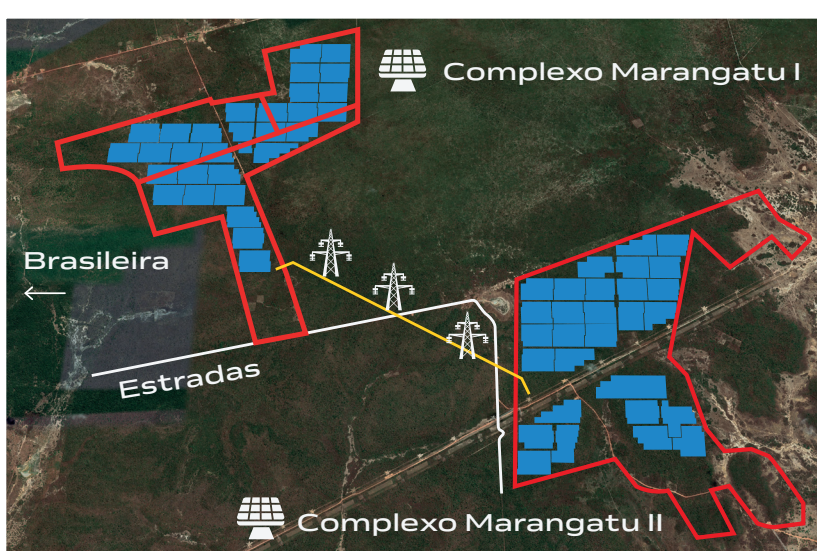


COMPLEXO SOLAR MARANGATU

O complexo Solar Marangatu está localizado em Brasileira (PI).



1061 ha de área

550 mil residências poderão ser abastecidas por ano

446 MWp de capacidade instalada

Neste início de ano, você deve ter notado que tivemos chuvas mais intensas e recorrentes aqui na região (e até em outros pontos do país). Esta edição do nosso boletim vai trazer informações sobre o porquê disso acontecer (box De olho no clima!) e sobre o que está sendo feito para minimizar os impactos do clima nas proximidades do Complexo Marangatu.

Próximo à estrada que dá acesso ao empreendimento, em uma propriedade particular, **está localizado um açude** (saiba mais sobre essa estrutura no box O que é um açude?) que, **diante das fortes chuvas, teve seu nível de água bastante aumentado nas últimas semanas**



Vista aérea da localização do açude.

Conheça as principais ações tomadas para minimizar os impactos do nível da água:

Para colaborar com a segurança e manter o acesso da comunidade no local mesmo em períodos de fortes chuvas, conduzimos diversas ações em parceria com a Prefeitura Municipal de Brasileira, entre fevereiro e março, para minimizar os impactos dos alagamentos próximos ao açude. Veja abaixo:



1

Elevação do greide do dique,

obra que aumentou a altura da barragem que ajuda a represar a água pelo açude. Com isso, a estrutura passou a ter maior capacidade de armazenamento de água.



2

Rebaixamento do extravasor

para facilitar a saída da água em excesso, de modo a diminuir a pressão sobre o açude.



3

Instalação de filtro.

Formado por uma manta de tecido, o filtro evita a saída dos materiais sólidos da barragem, mantendo as condições da estrutura da barragem.



4

Colocação de placas orientativas

para reforçar a sinalização de segurança a quem está passando pela estrada.



5

Recuperação de áreas que apresentavam erosões

no entorno do açude.



6

Realização de duas inspeções,

diariamente, para avaliação contínua das condições da estrutura.

Você sabia?

O que é um açude?

Segundo o Ministério da Integração e do Desenvolvimento Regional do governo federal, um açude é "uma barreira artificial, usada para reter água, podendo reservar água da chuva ou a água corrente de algum rio existente, muito usado em regiões onde há escassez de água durante períodos de estiagem e, também, para outras finalidades como abastecimento de áreas agrícolas, residenciais e industriais, produção de energia elétrica, defesa contra cheia de rios, regularização de um caudal, entre outras".

Trata-se de uma construção milenar cujos registros datam desde o Egito antigo. No Brasil, a região Nordeste é a que concentra a maior parte dos açudes no país, com mais de 70 mil reservatórios, segundo o Manual do Pequeno Açude.

Há diferentes formas de se construir um açude, usando desde técnicas avançadas de engenharia, até métodos caseiros e sem rigor técnico, como é o caso do açude em questão na região de Jabuti.

Saiba mais no link do Departamento Nacional de Obras Contra as Secas, do Governo Federal.

De olho no clima!

O Complexo Marangatu conta com especialistas em meteorologia que, semanalmente, fornecem informações para que as equipes em campo possam se programar com ações para lidar com condições climáticas extremas.

No último verão, o clima na região foi marcado por chuvas de forte intensidade, já que as águas do Oceano Atlântico se mantiveram aquecidas. No mês de abril ainda são esperadas pancadas de chuva, enquanto a partir de maio o tempo voltará a firmar.

Porém a expectativa é de que, no fim de 2024, entre em ação outro fenômeno climático: o La Niña. Já na primavera brasileira, as chuvas devem ficar mais fortes novamente.



Historicamente, algumas regiões têm sido mais impactadas pelas fortes chuvas.

O Complexo Marangatu mantém por meio de consultoria social e ambiental apoio e diálogo com as famílias atingidas e está dando auxílio e atendimento diretamente para os moradores impactados, assim como, firmou convênio com a Prefeitura Municipal de Brasileira com propostas de melhorias para contribuir com as condições de segurança e mobilidade na localidade.

Como este é um tema de interesse público, é importante manter uma comunicação aberta para o esclarecimento de dúvidas e pedido de informações por parte da comunidade.

O canal oficial é a Ouvidoria da Prefeitura de Brasileira e você pode acessá-lo pelo link <https://transparencia.brasileira.pi.gov.br/brasileira/servicosonline/ouvidoria> ou ligando diretamente para (86) 9993-00011.

